

Vill du se mer av vår design? Titta på Internet
www.garngrossisten.se

Kabeltvinnat 12/6 eller Merc. 8/4



Fönsterremsa eller festremsa

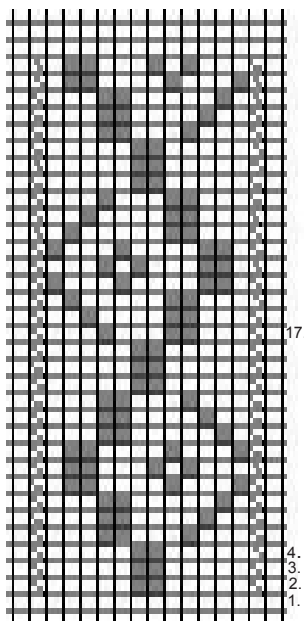
Virkad i Kabeltvinnat 12/6 eller Merc. 8/4
Bredd ca. 11 cm. Virknål 2-2½ mm

Lägg upp 41 lm.

V1: 3 lm (= 1:sta stolpen), 2 st, *2 lm, 1 st, 2 lm* 11 ggr, 2 lm, 3 st. Vänd med 3 lm.

V2: 2 st, 2 lm, 1 st, 2 lm* 4 ggr, 7 st, 2 lm, *1 st, 2 lm* 4 ggr, 2 lm, 3 st. Vänd med 3 lm.

Fortsätt enl. diagrammet till önskad längd. Upprepa varv 2-17. Avsluta arb. med varv 1.



↘ = i början på v 3lm, 2 st., i slutet på v 3 st.

□ = 2 lm, 1 st

■ = 4 st

■ ■ = 7 st

Förkortningar.

st = stolpe (Gör ett omslag om nålen, stick ner nålen i en av föregående varvs maskor och dra upp 1 m = 3 m på nålen, gör omtag om garnet och dra det genom de 2 första m på nålen, gör ett nytt omtag om garnet och dra genom de 2 m på nålen)

lm = luftmaska (Börja med 1 ögla på garnet, stick virknålen i ögla = 1 m, gör omtag om garnet och dra genom maskan på nålen, gör ett nytt omtag om garnet och dra det genom m, upprepa detta tills önskat antal lm.)