

Bomull Kabeltvinnat 12/6  
eller Merc. 8/4

662-360



Se mer av vår design på [www.garngrossisten.se](http://www.garngrossisten.se)

GARNET KOMMER FRÅN



GARNGROSSISTEN AB



## Enkelt överkast i längder med uddkant

**Storlek:** 210 x 120 cm + uddkant

**Garnåtgång:** 8 härvor à 200 gram (vikt 1500 gram)

**Virknål:** nr 2 eller enl. handlag

**Design och beskrivning:** Pia Johansson

**12 rutor gallervirkning** = 10 cm

**Gallervirkning** = \*1 st 2 lm\* upprepas till önskad antal, som benäms rutor i beskrivningen.

### SMAL LÄNGD MED SPINDELruta

Ca. 18 cm bred, 2 st till enkelsäng

Lägg upp 68 lm Börja virka i 17:e lm från nålen.

Virka enl följande (se även diagram för smal längd och uddkant)

V 1 4 st 7 rutor 4 st 7 rutor 4 st 20 lm, vänd.

V 2 4 st 6 rutor 4 st 7 lm 4 st 6 rutor 4 st 20 lm, vänd.

V 3 4 st 5 rutor 4 st 5 lm 1 fm om lmb 5 lm 4 st 5 rutor 4 st 20 lm, vänd.

V 4 4 st 4 rutor 4 st 5 lm 5 fm 5 lm 4 st 4 rutor 4 st 20 lm, vänd.

V 5 4 st 3 rutor 4 st 5 lm 7 fm 5 lm 4 st 3 rutor 4 st 20 lm, vänd.

V 6 = varv 4.

V 7 = varv 3.

V 8 = varv 2.

V 9 = varv 1

Upprepa varv 2–9 tills längden är ca 210 cm lång.

### UDDKANT

Lägg upp 44 lm, börja virka i 17:e lm från nålen

Öka/minska för uddkant enl följande

V 1 Virka fram till markering för uddkant, 2 lm 1 3-dst i sista st, vänd.

V 2 börja med 5 lm.

V 3 = varv 1.

V 4 = varv 2

V 5 = varv 1

V 6 2 sm om lmb, 5 lm vänd.

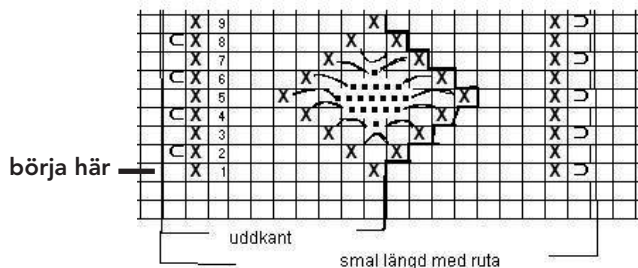
V 7 1 3-dst i sista st på varv 6.

V 8 5 lm hoppa över 3 st.

V 9 2 lm 1 st i sista st, 5 lm vänd.

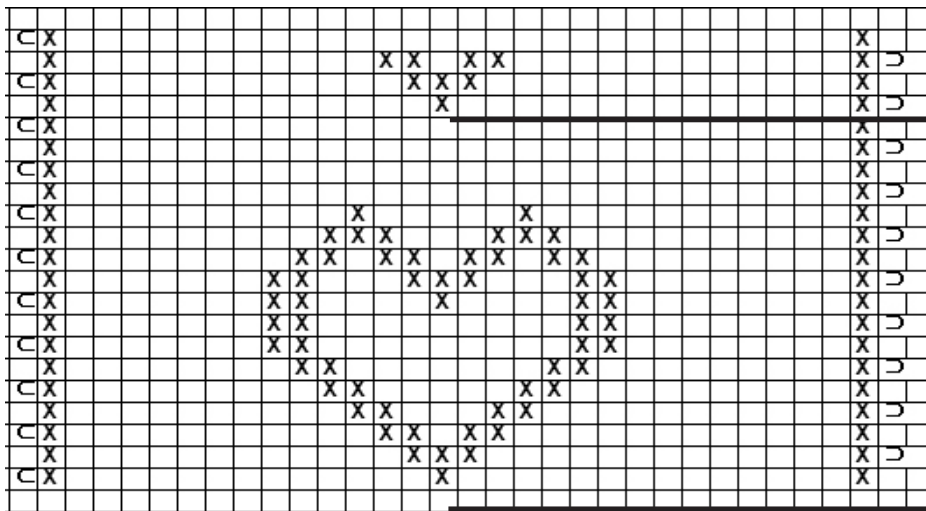
Upprepa varv 2–9.

## SMAL LÄNGD OCH UDDKANT



I diagrammet  
 x = 4 st  
 xx = 7 st  
 xxx = 10 st  
 tom ruta = 2 lm  
 C och C = 20 lm  
 • = 1 fm  
 ○ = 5 lm

## LÄNGD MED HJÄRTA



x = 4 st  
 xx = 7 st  
 xxx = 10 st  
 Tom ruta = 2 lm  
 C och C = 20 lm

## LÄNGD MED HJÄRTAN

(ca. 28 cm bred)  
 3 st till enkelsäng

Lägg upp 107 lm, börja virka i den 17:e lm från nålen och virka enl diagram. Vänd alla varv med 20 lm som du flätar samman arbetet med när alla längder är färdiga.

u  
p  
p  
r  
e  
p  
a

## MONTERING

Trä ihop på följande sätt:

Lägg 2 längder bredvid varandra 1 av varje sort, börja med längd med hjärtan. Trä den 1:a lmb på vänsterlängden genom den 1:a lmb på högerlängden. Trä den 2:a lmb på högerlängden genom den 2:a lmb på vänsterlängden. Fortsätt att "fläta" lmb från varje längd genom varandra längs hela längden. Fäst med garn och nål den sista lmb.



**Tel:** 0300-774 40 **E-post:** [info@garngrossisten.se](mailto:info@garngrossisten.se) **Hemsida:** [www.garngrossisten.se](http://www.garngrossisten.se)